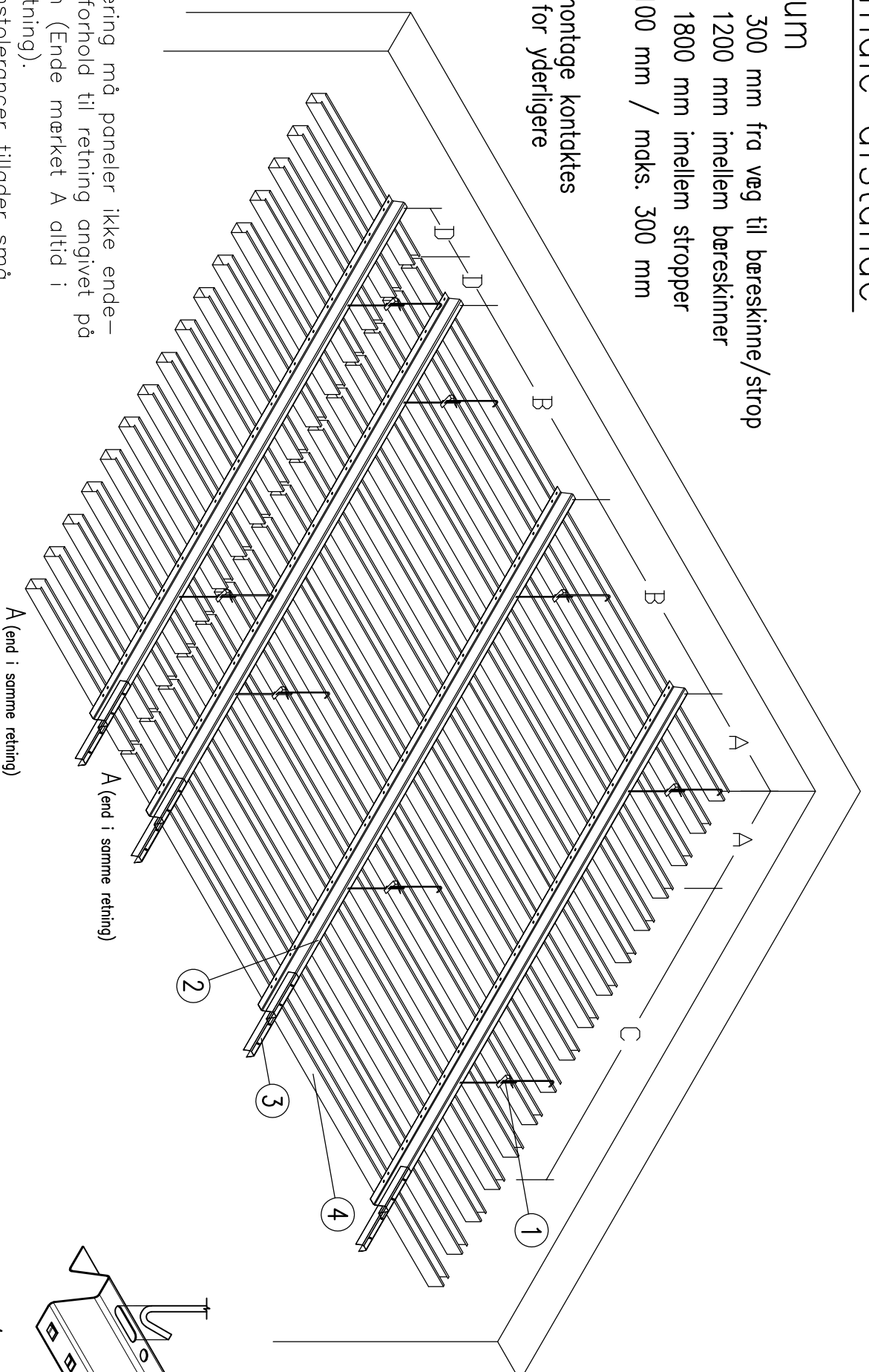


# Maksimalle afstande

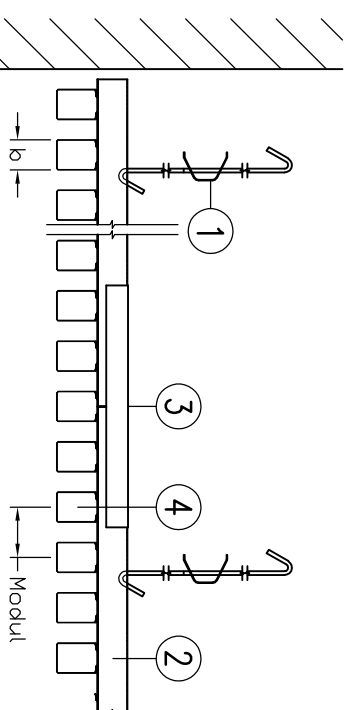
## Aluminium

- A Maks. 300 mm fra væg til bæreskinne/strop
- B Maks. 1200 mm imellem bæreskinner
- C Maks. 1800 mm imellem stropper
- D Min. 100 mm / maks. 300 mm

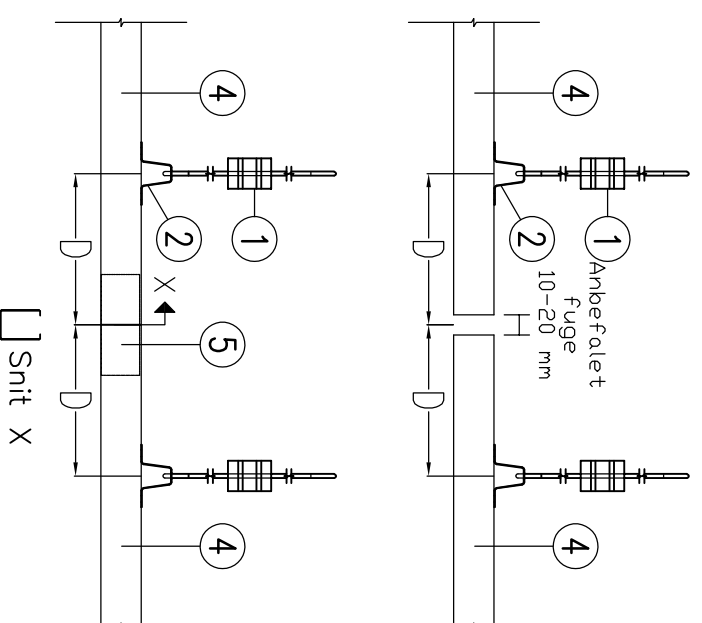
Ved udv. montage kontaktes leverandør for yderligere information



④ Ved montering må paneler ikke endevendes, i forhold til retning angivet på emballagen (Ende mærket A altid i samme retning). (produktionstolerancer tillader små variationer i sidehøjderne)



⑤ Panellasker kan fastgøres i panelets bund med dobbeltklæbende tape. Panelets flanger kan evt. trykkes lidt, således at laske klemmes.

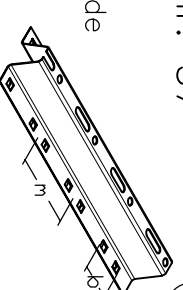


① Strop for ophæng  
Krog/krog eller krog/øje  
Variabel længder



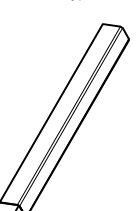
①

② Bæreskinne nr. 37  
 $m = \text{modul}$   
 $b = \text{interval bredde}$



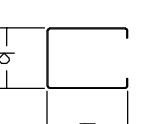
②

③ Bæreskinnelaske nr. 12  
Samlelaske for bæreskinner, monteres med 2x2 stk. skruer.  
 $l = 240 \text{ mm}$



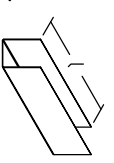
③

④ Intervalpanel  
Dimension  $h \times b \times x$   
Leveres i længder på 600–6000 mm



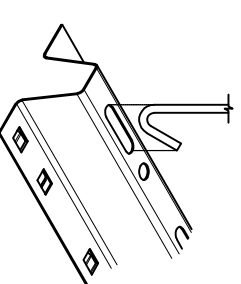
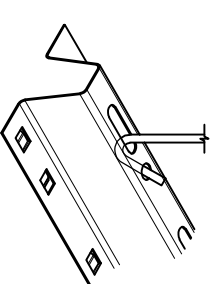
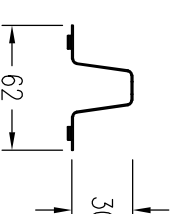
④

⑤ Panellaske  
Intervalpaneler kan samles med laske.  
Dimension tilpasses panel.  
Løftet kan herfter ikke demonteres panelvis.



⑤

② Bæreskinne nr. 37



**DAMPAX**  
DAMPA A/S DK-5690 TOMMERUP

Denne tegning må ikke kopieres eller overlades til tredje mand.  
Strictly confidential must not be copied or disclosed to any third party.

Tegnet: MM  
Dato: 07.09.2020  
Skala: —

MONTAGEVEJLEDNING  
DAMPA INTERVAL –  $H \times B \times X$

Fin: \_\_\_\_\_  
Middel: \_\_\_\_\_  
Gro: \_\_\_\_\_  
M.grov: \_\_\_\_\_

Materiale:  
Material:

Dimension:  
Dimension:

Vare nr.:  
Item:

Tegning nr.:  
Drawing no.:

Tegning nr.:  
Drawing no.:

11 06 20 001