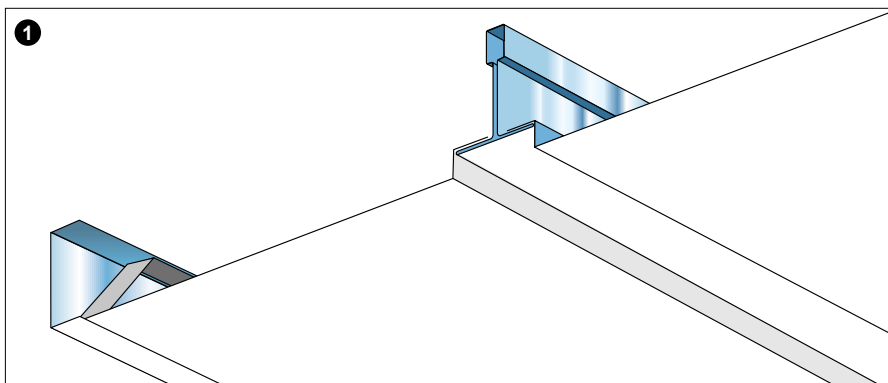


Montering af DAMPA Lay-In Cassette

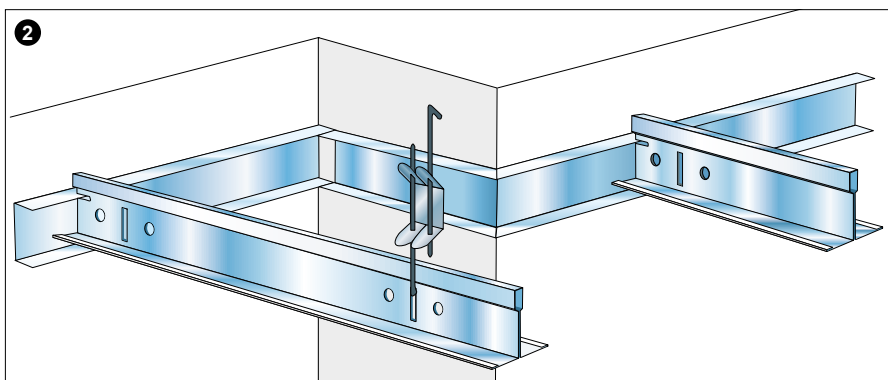
Før montering af vinkelskinne eller kantlisterne afmærkes den endelige lofthøjde på væggene.

Loftarealet opmåles og inddeles således at, bæreskinne kan monteres med en afstand af 1200 mm. Afmærk stropplaceringen på lofflader. Afstanden mellem stropperne, der placeres på langs af bæreskinne, må ikke overstige 1200 mm.

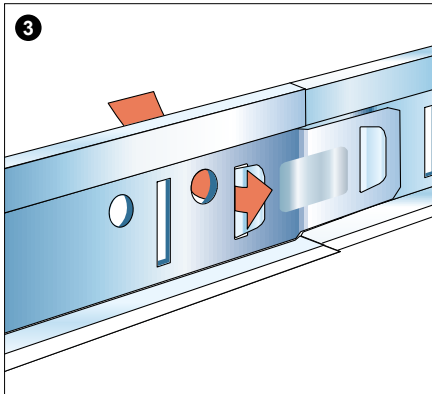
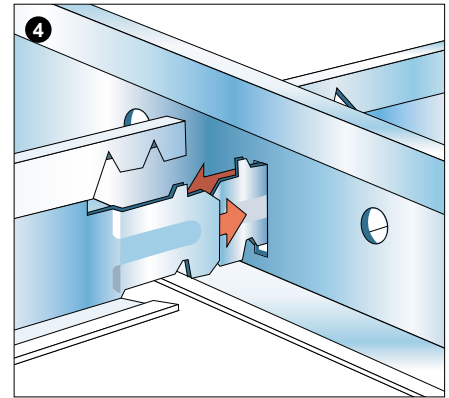
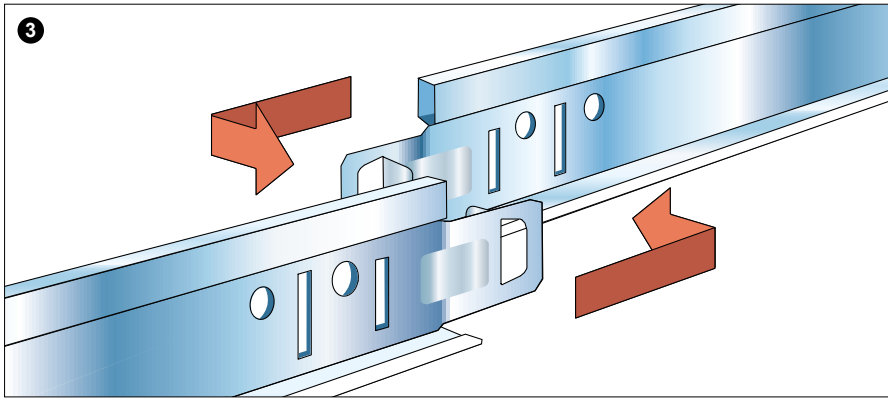
Alle bæreskinne justeres til den nøjagtige højde. 1200 mm tværskinne indsættes mellem bæreskinne med en afstand af 600 mm for at opnå et modul på 1200 × 600 mm. 1200 mm tværskinne forbindes med 600 mm tværskinne for at opnå et modul på 600 × 600 mm. Skinesystemet er nu klar til montering af kassetterne.



1 Ved valg af kantlister som afslutning fastgøres disse til væggene i den korrekte højde med skruer og plugs for hver 500 mm. Loftarealet kan med fordel deles op, så de yderste kassetter er bredere end 300 mm. Kassetterne tilskæres efter de ønskede mål og den tilpassede kassetteside fastholdes med clips.



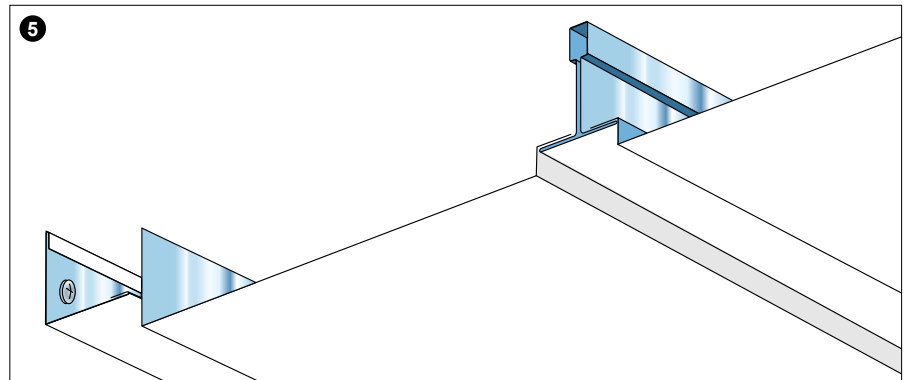
2 Kantlisterne fastgøres til væggen med skruer. Ved indadgående hjørner stopper den ene kantliste ved væggen, mens den anden stopper ved den første kantlistes vandrette flanger. Udadgående hjørner skæres i gering.



3 De forbøjede flige på bæreskinnen passer præcist ind i huludstansningerne på den næste skinne. Når fligene bøjes med f.eks. en skruetrækker, sidder de to bæreskinner helt tæt sammen.

4 Tværskinnerne føres ind i hullerne i bæreskinnerne og låses fast med et let tryk med hånden. Efter montage bør tværskinnerne udgøre en lige linie, der er vinkelret på bæreskinnerne. Tværprofilerne monteres mod højre i slidsen, så det altid er tværprofilernes venstre side, der vender mod hinanden.

5 Ved valg af vinkelskinner som afslutning fastgøres disse til væggene i den korrekte højde med skruer og plugs for hver 500 mm. Loftarealet kan med fordel deles op, så de yderste kassetter er bredere end 300 mm. Kassetterne tilskæres efter de ønskede mål, idet der tages højde for den opbukkede side på 40-50 mm.



6 Vinkelskinne fastgøres til væggen med skruer. Ved indadgående hjørner stopper den ene vinkelskinne ved væggen, mens den anden stopper ved den første vinkelskinnes vandrette flange. Udadgående hjørner skæres i gering.

