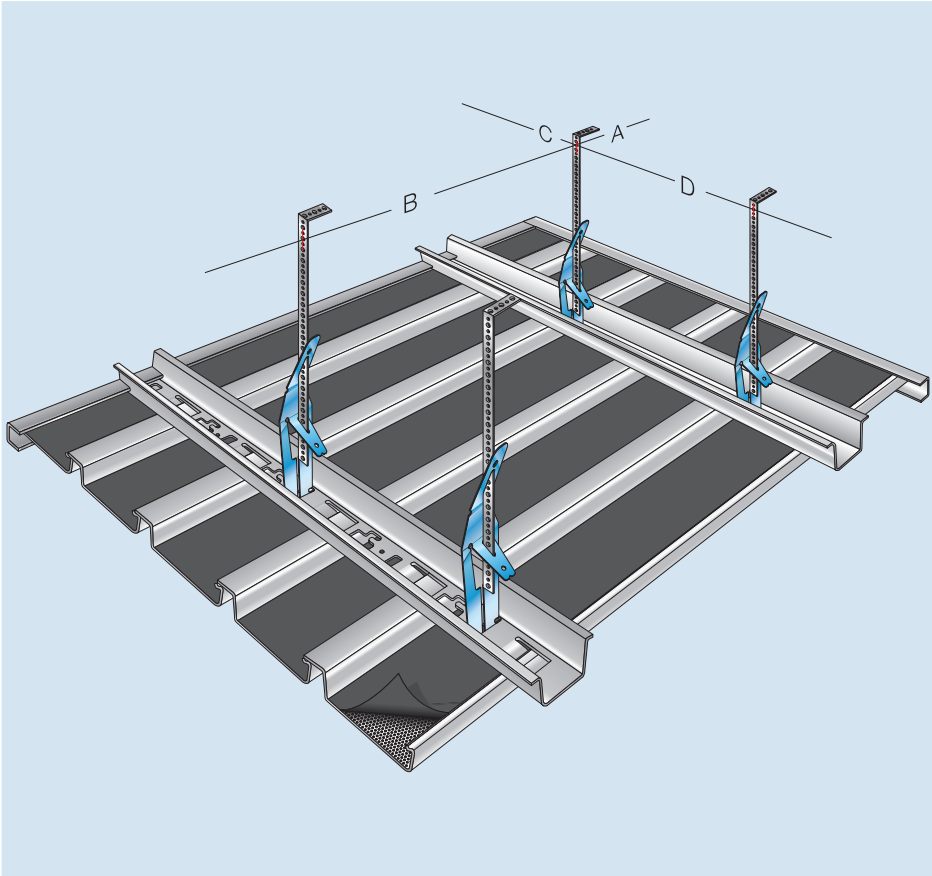


## Installation DAMPA® 10/100/200/300

Modulbæreskinne nr. 40 understøtter alle typer af paneler og moduler.  
Bæreskinnerne monteres ved hjælp af justerbare stroplåse og perforerede stropper.



Bæreskinnerne nedhænges efter montering af eventuelle kantlister/vinkelbæreskinner.

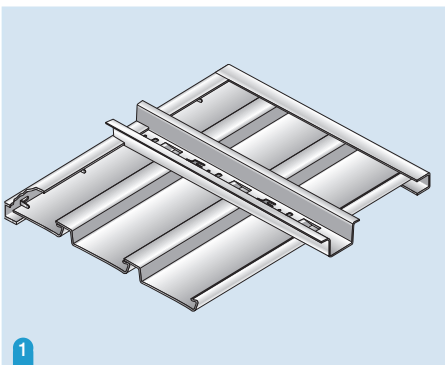
Anvendes der kantlister eller vinkelbæreskinner, skæres der en not i enden af bæreskinnerne, som derefter skydes ind over kantlistens øverste flange eller vinkelbæreskinnens vandrette flange.

Det første og sidste loftpanel bør være større end halv modulbredde.

Ved anvendelse af vinkelbæreskinne eller kantløsning med åben fuger bør der bestilles et panel med ombukket flange.

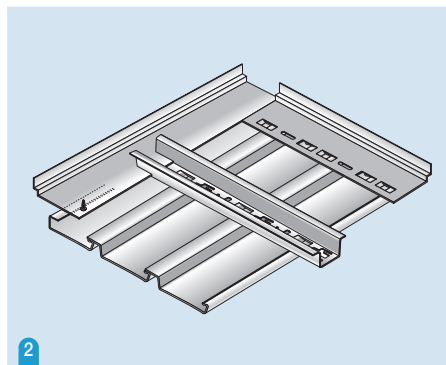
Startpanelet kan tilpasses på stedet.

Max. distance	Aluminium	Stål
A (åben fuger)	100 mm	100 mm
A (kantliste)	300 mm	
B	1600 mm	1350 mm
C	300 mm	300 mm
D	1600 mm	1350 mm



- 1 Kantliste type 1 anvendes vinkelret på panelerne, mens kantliste type 2 anvendes parallelt med panelerne.

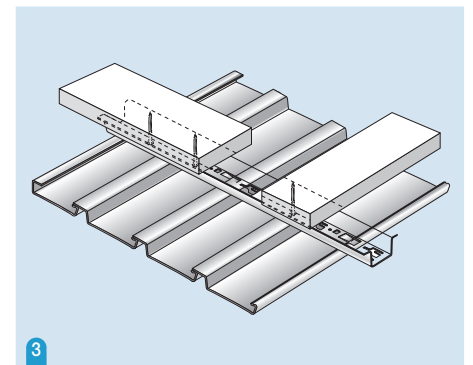
Kantlisterne fastgøres til væggen med maks. 500 mm mellemrum.



- 2 Vinkelbæreskinne nr. 1 med klemmer anvendes vinkelret på panelerne (maks. afstand til første bæreskinne 1600 mm).

Vinkelbæreskinne nr. 2 anvendes parallelt med panelerne. Den smalle flange på panelerne med ombukket flange bæres af selvskærende skruer med panhoved, der skrues fast på vinkelbæreskinnerne med maks. 1600 mm afstand.

Vinkelbæreskinnerne fastgøres til væggen med maks. 500 mm mellemrum. Den maksimale fugebredde er 50 mm.

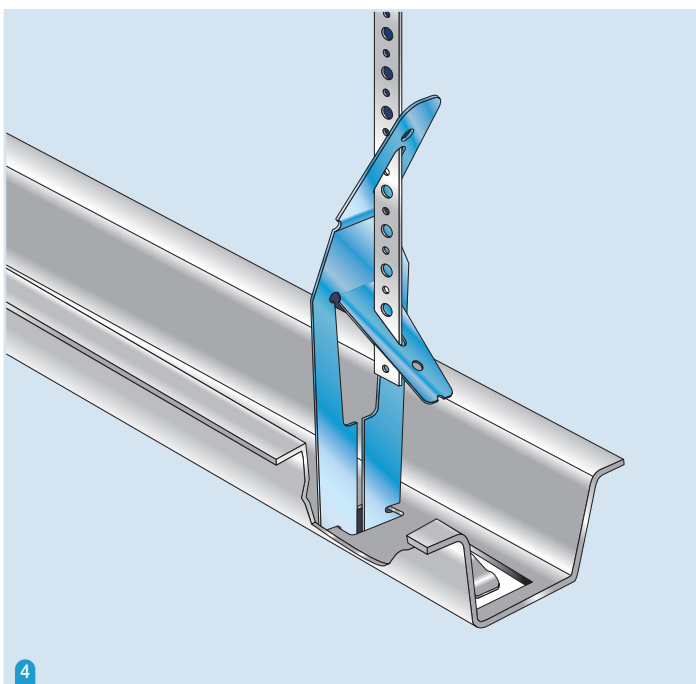


- 3 For at undgå bevægelser i loftfladen monteres der trælister på bæreskinnerne, der stødes mod væggen som vist ovenfor.

Den første og den sidste bæreskinne fastgøres vinkelret på væggen for omtrent hver 2000 mm.

Alle stroplåse skal justeres til den ønskede højde.

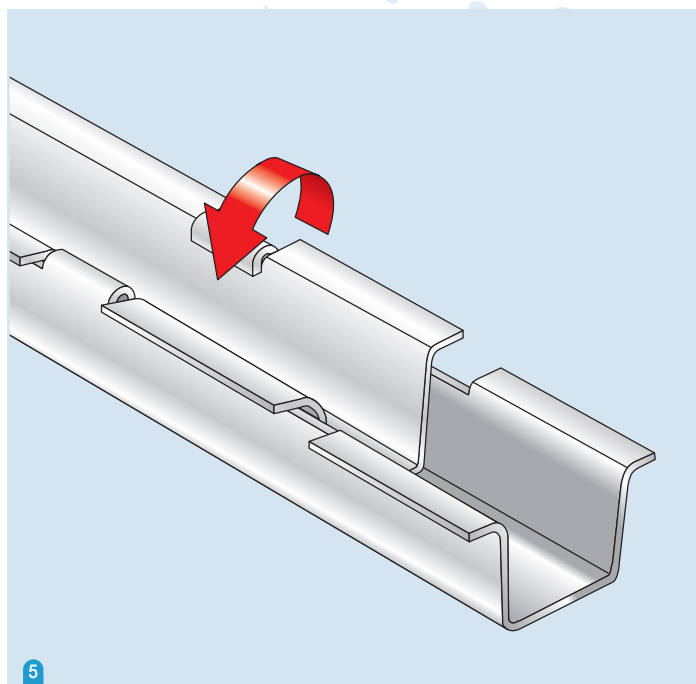
Den brede flange på startpanelet må ikke være synlig.



4

- Stroplås nr. 5 placeres i bæreskinnens hul-udstansninger.
- Minimumbyggeøjden er 170 mm.

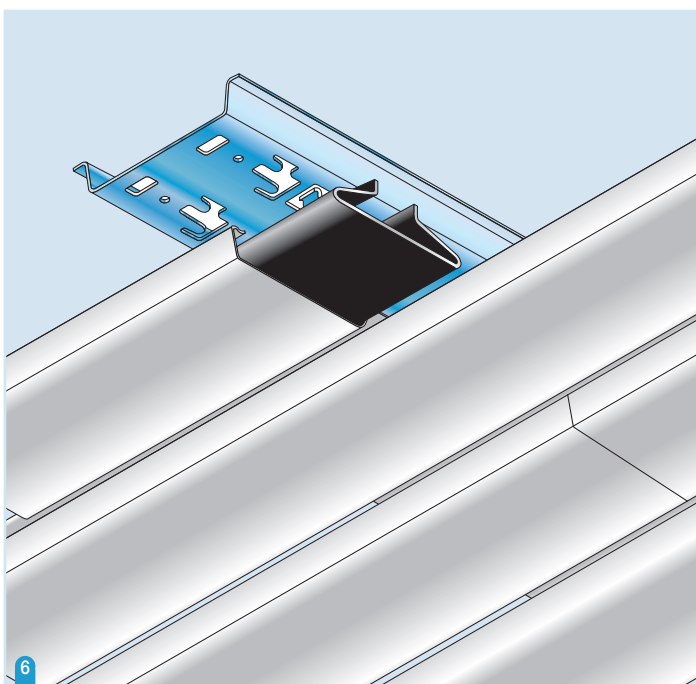
Stroppens udtræksværdi skal være mindst  $2,5 \times$  stropbelastningen.



5

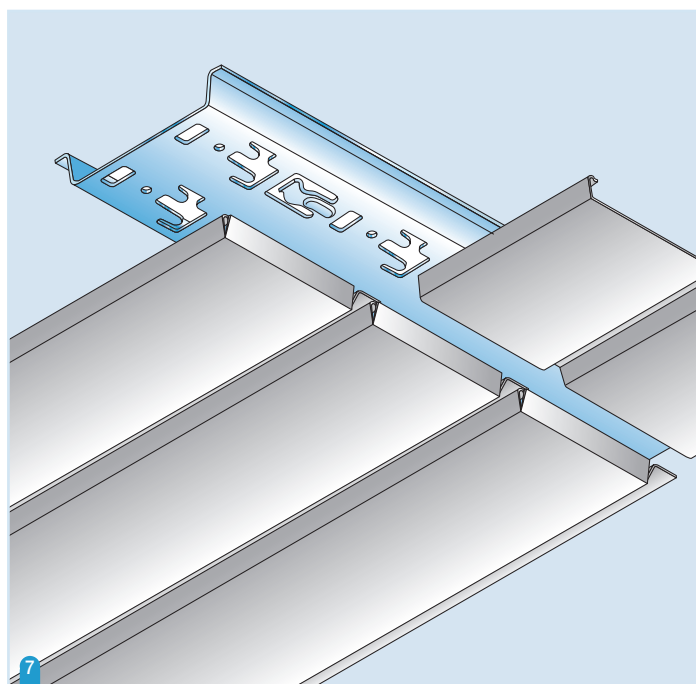
- Modulbæreskinne nr. 40 leveres med udstansede klemmer og udstansninger til modulsamling.

Bæreskinneenderne anbringes, så udstansningerne overlapper hinanden. Fligene bøjes ned i udstansningerne og låses fast.



6

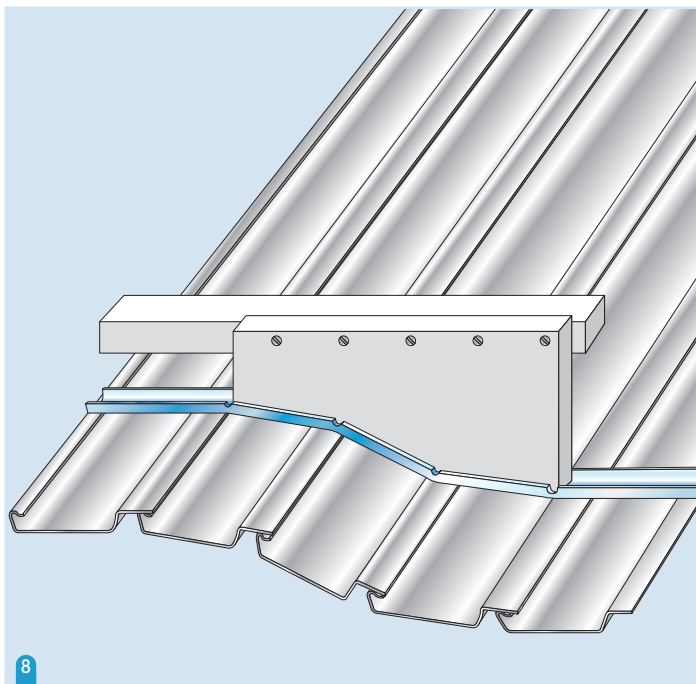
- Lukket samling af paneler foretages under Modulbæreskinne nr. 43 (dobbelt bæreskinne). Stropperne placeres skiftevis i højre og venstre side af bæreskinnen for at undgå kæntring.
- Kun DAMPA 10 paneler kan stødes sammen uden endelukning ved hjælp af et laskeindlæg. Laskeindlægget anbringes i panelet og holdes på plads, mens det fastgøres til bæreskinnen.
- Det tilstødende panel monteres for at fuldende den tætte lukning.
- Laskeindlægget må ikke skubbes ind i panelerne efter montage.



7

- Samling med åben fuge foretages under Modulbæreskinne nr. 43 (fås også lakeret).

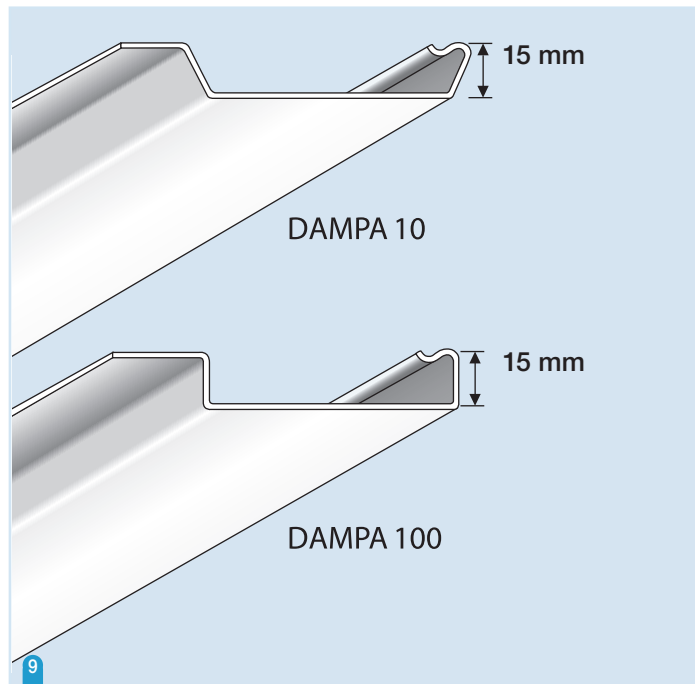
Den maksimale fugebredde er 50 mm.



8

Konkave eller konvekse overflader med en minimumradius på 500 mm opnås ved anvendelse af Modulbæreskinne nr. 44.

Bæreskinnen fastgøres for hver 300 mm til faconskårne træ- eller metalprofiler, der anbringes med maks. 1350 mm mellemrum.



9

De to typer paneler er 100 mm moduler og fastgøres begge på Bæreskinne nr. 40.

DAMPA® 100 systemet har vinkelrette sider i profilen og kan kombineres med DAMPA® 200 og DAMPA® 300.

DAMPA® 10 har skråt udadgående sider i profilen og er et enkeltstående system.

### Nedtagning

Det er muligt at de- og genmontere separate paneler – uden brug af værktøj. Panelerne trækkes ud vandret, mens der holdes igen på det tilstødende panel.

## Komponenter

### DAMPA® 10

Modul 100 mm, materiale tykkelse 0,45 mm

Produkt	Gennemsnitsforbrug	Emballering
Modulbæreskinne Nr. 40	1,10 m/m <sup>2</sup>	10 stk./bundt
Stroplås Nr. 5	0,85 stk./m <sup>2</sup>	350 stk./kasse
Strop Nr. 5 (nedhængt 500 mm)	0,45 m/m <sup>2</sup>	100 m/rulle
Kantliste Type 1	0,50 m/m <sup>2</sup>	10 stk./bundt
Kantliste Type 2	0,50 m/m <sup>2</sup>	10 stk./bundt

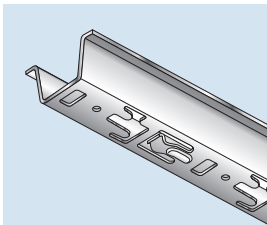
### DAMPA® 100/200/300

Modul 100 mm, materiale tykkelse 0,45 mm

Modul 200 mm, materiale tykkelse 0,55 mm

Modul 300 mm, materiale tykkelse 0,70 mm

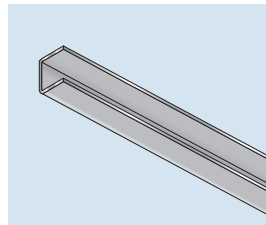
Produkt	Gennemsnitsforbrug	Emballering
Modulbæreskinne Nr. 40	1,10 m/m <sup>2</sup>	10 stk./bundt
Stroplås Nr. 5	0,85 stk./m <sup>2</sup>	350 stk./kasse
Strop Nr. 5 (nedhængt 500 mm)	0,45 m/m <sup>2</sup>	100 m/rulle
Kantliste Type 1	0,50 m/m <sup>2</sup>	10 stk./bundt
Kantliste Type 2	0,50 m/m <sup>2</sup>	10 stk./bundt



#### Modulbæreskinne nr. 40

Mål: 26 × 52 × 3900 mm

Materiale: Galvaniseret stål

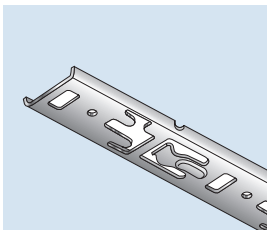


#### Kantliste Type 1

Mål: 15 × 16 × 15 × 3000 mm

Materiale: Aluminium

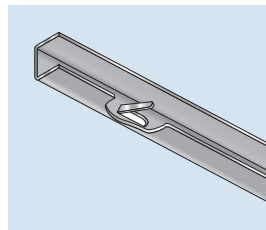
Overflade: Lakeret



#### Modulbæreskinne nr. 44

Mål: 5,5 × 37 × 4000 mm

Materiale: Galvaniseret stål

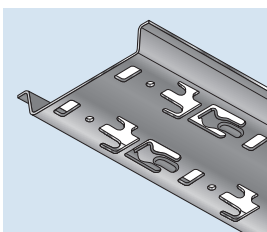


#### Kantliste Type 2

Mål: 15 × 16 × 15 × 4000 mm

Materiale: Aluminium

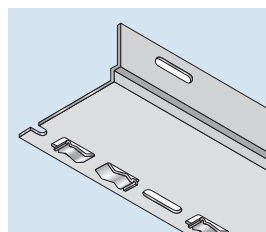
Overflade: Lakeret



#### Modulbæreskinne nr. 43

Mål: 26 × 124 × 4000 mm

Materiale: Galvaniseret stål

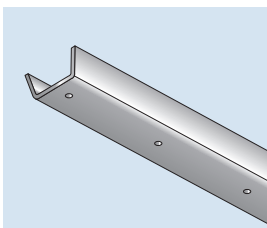


#### Vinkelbæreskinne nr. 1

Mål: 38 × 80 × 4000 mm

Materiale: Galvaniseret stål

Overflade: Lakeret i sort eller hvid

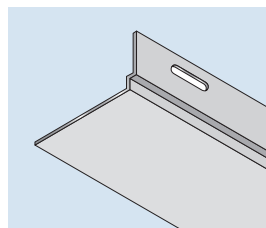


#### Laske nr. 12

(til Modulbæreskinne nr. 43)

Mål: 20 × 36 × 321 mm

Materiale: Galvaniseret stål

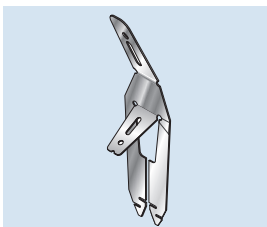


#### Vinkelbæreskinne nr. 2

Mål: 38 × 80 × 4000 mm

Materiale: Galvaniseret stål

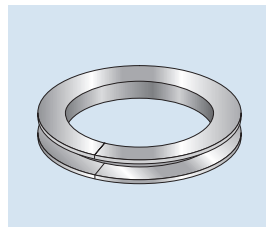
Overflade: Lakeret i sort eller hvid



#### Stroplås nr. 5

Mål: 175 × 40 × 26 mm

Materiale: Fjederstål



#### Søjlering

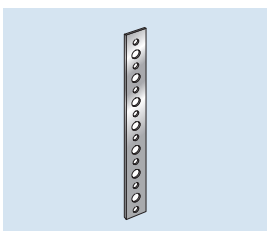
Kan leveres både konveks og konkav

Mål: 15 × 16 × 15 mm

Diameter: Min. 200 mm

Materiale: Aluminium

Overflade: Lakeret



#### Strop nr. 5

Mål: 1 × 14 mm

Længde: 100 m

Materiale: Galvaniseret stål

Vi forbeholder os ret til ændringer uden varsel.

**DAMPA**<sup>®</sup>

DAMPA, DK-5690 Tommerup, Tel.: +45 63 76 13 00, [dampa@dampa.dk](mailto:dampa@dampa.dk), [www.dampa.com](http://www.dampa.com)